

LÁZNĚ  
OBLASTNÍ GALERIE LIBEREC

TIP

8

*moje*

Instalace

na hlavu

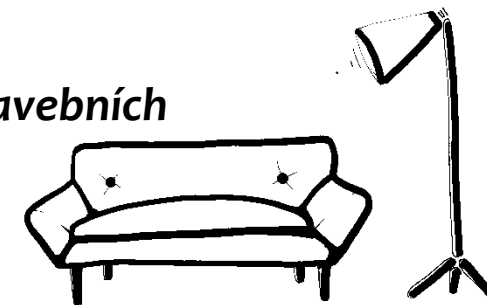
UMĚNÍ U MĚ NA GAUČI



Tip na úklid s výtvarným potenciálem ☺

## 08 | Význam slova

Dnes nabízíme aktivity především formou stavebních  
experimentů... na hlavu



Tipů na instalaci bude spousta, nabízíme pár zajímavých informací a trochu inspirace z výtvarného umění. Nemějte z toho hlavu, půjde to snadno 😊 Snad vám vaše dílo nikdo nevyhodí.

# „iInstalace“

Slovo instalace není jednoznačné a jako takové může vyjadřovat více různých významů:

- ℒ instalace (činnost) – umístění, rozmístění
- ℒ výtvarná „instalace“ využívá jak velké množství, tak širokou škálu forem, materiálů, obsahu a účinků
- ℒ instalace (expozice) – konečné rozmístění vystavovaných předmětů na výstavě či v muzejní a jiné expozici

**Uklízečka v galerii vyhodila do smetí umělecká díla za čtvrt milionu**

Zdroj: [https://www.idnes.cz/kultura/vytvarne-umeni/uklizicka-vyhodila-umeni.A140220\\_114137\\_vytvarne-umeni\\_ob](https://www.idnes.cz/kultura/vytvarne-umeni/uklizicka-vyhodila-umeni.A140220_114137_vytvarne-umeni_ob)

# instalace

Rozestlaná postel od umělkyně 1999

## Tracey Eminové



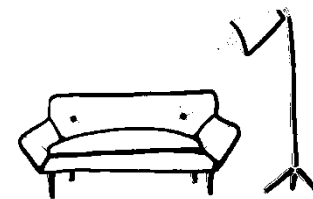
- ↳ Jde k vidění v londýnské galerii Tate Britain.
- ↳ Jde o klíčové dílo hnutí Young British Artists z 90. let.
- ↳ Postel se v aukci prodala v přepočtu za 86 milionů korun.

<https://art.ihned.cz/umeni/c1-63775560-tracey-emin-postel-tate>



Když víme, co je instalace, je třeba vědět, co znamená:

08 | Význam slova



„deinstalace“

Deinstalace je opakem instalace.

Po skončení tvorby, stavby instalace výstavy instalovaného díla, se vše zase rozebere, složí, zabalí, naloží a odveze... na jiné místo, na jinou výstavu, do jiných prostor.

# Instalační umění

LÁZNĚ  
OBLASTNÍ GALERIE LIBEREC

... je nutné vzít na vědomí vždy souvislost prostředí, v jakém bylo instalované dílo uvedeno (instalace je vždy veřejnou uměleckou formou, má výstavní „výlohový“ charakter, je poplatná svému specifickému dějišti).

je umělecký žánr trojrozměrných děl, která jsou často vytvořena přímo pro dané místo a tak, aby transformovala vnímání prostoru.

Obecně platí, že termín je aplikován na díla umístěná v interiéru (uvnitř), zatímco díla zasazená do exteriéru (venku), jsou často nazývána land art. Hranice mezi těmito žánry se však překrývají.

Instalace  
na hlavu

Mezi instalační umělce ze zahraničí patří například Rachel Whiteread, Allan McCollum nebo Nick Franglen.



... Co je to instalace:

nová forma umění

?

# Informace instalace

Instalace:

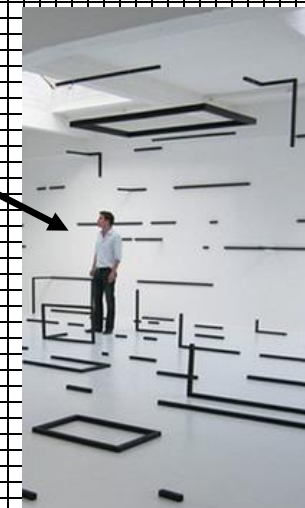
(anglicky installation – instalace, umístění, montáž)

je formou moderního umění. Jedná se o prostorovou kompozici, vytvořenou z různých hotových materiálů a forem (přírodních objektů, průmyslových a domácích potřeb, textových fragmentů a vizuálních informací).

Instalace mění vnímání umění

Společným jmenovatelem umění instalací je, že jejich význam závisí na souvislostech, které umělec tvoří, a na prostoru, ve kterém jsou postaveny. Prostor zahrnuje i diváka.

**„Instalace aplikovaná na více než jednom místě nikdy nemůže mít stejné vyznění.“**



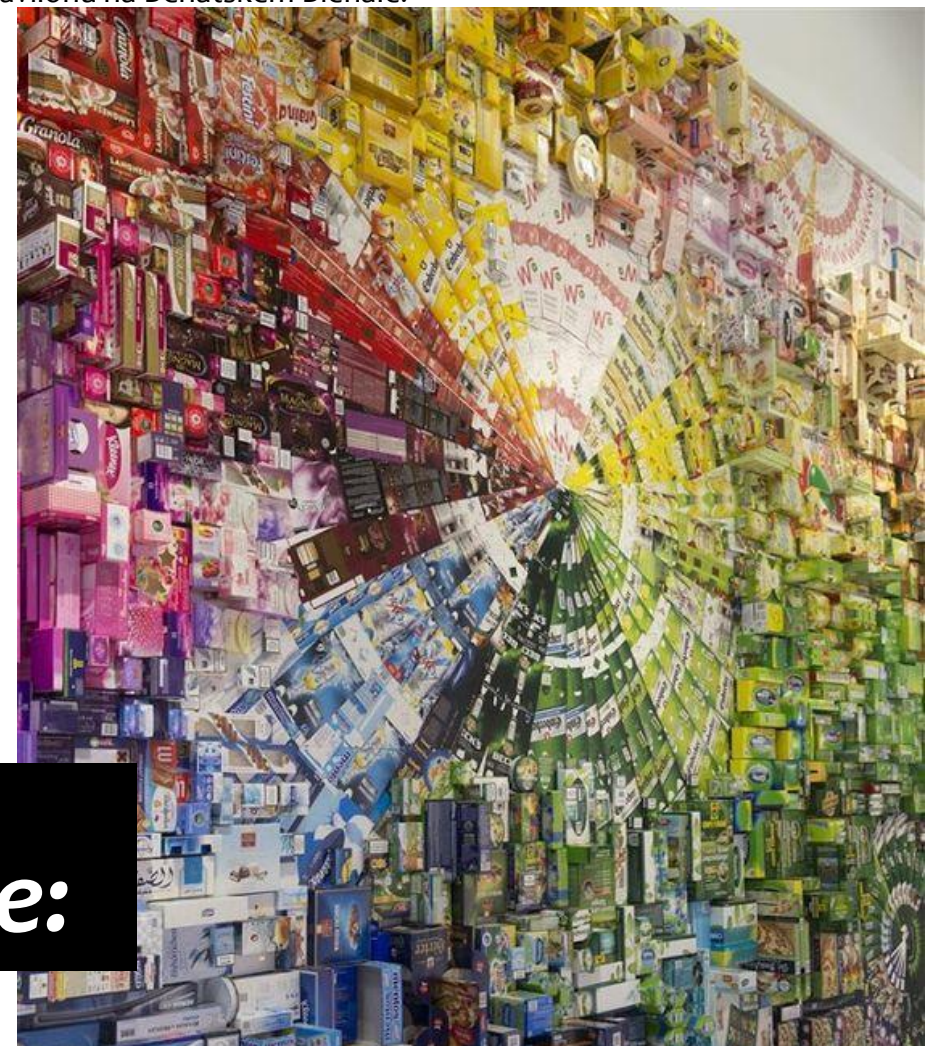
Ester Stocker



# Instalace mění vnímání umění



Ai Weiwei instaloval 886 dřevěných stoliček v Německém pavilonu na Benátském Bienále.



**... podoby a inspirace instalace:**

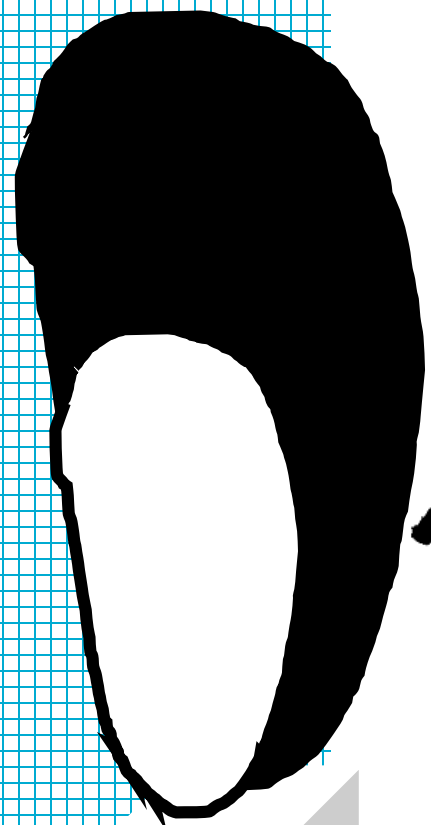
Jedná se o prostorovou kompozici, vytvořenou z různých hotových materiálů a forem (přírodních objektů, průmyslových a domácích potřeb, textových fragmentů a vizuálních informací).

Artists: Gerlinde Gruber & Christine Stempel Art Director, Stand Design: Matthäus Jiszda Client: Mayr-Melnhof Packaging Fair: Interpack 2014

Výstava v "Den Frie" umělkyně: Nana Rosenørn Holland Bastrup



... *Jak dopadne:*



*može*

**instalace**



08 | **Inpirace** máte teď nad hlavu, pusťte se do vlastní instalace  
Jen si položte základní otázky:



# kde 1. ... budeš instalovat?

Rozhlédni se kolem sebe. Která místnost tě inspiruje? Kde ti dovolí něco postavit? Zeptej se rodičů, pokud do toho půjdete společně, tím lépe. Promysli/te, co vše kolem v bytě můžeš/te použít a využít pro instalaci.



# Co 2. ... budeš instalovat?

Které předměty a věci tě inspirují? Věci v kuchyni, nábytek v obývací místnosti, boty, šatní skříň nebo hračky v pokoji. Promysli/te, co vše z toho v bytě můžeš/te stavět a kombinovat. Dej instalaci příběh.

1  
Kde  
Jak

*Vyber si*

... budeš instalovat ?

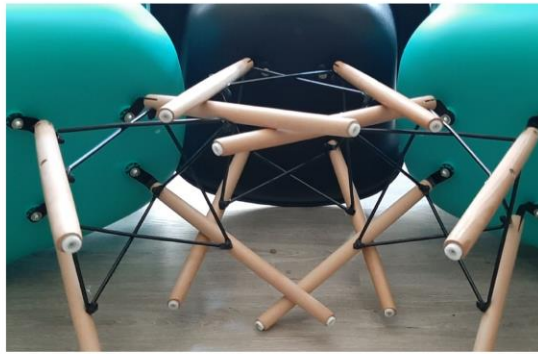
- A. Na gauči
- B. Ve svém pokoji
- C. V koupelně...
- D. Najdi si místo, kde spojením použité věci dostanou nový význam

## Co potřebujeme:

Východiskem jsou výše uvedené body A-D.

*Pokud objevíš/te místo, kde budeš/te instalaci vytvářet, zamysli/te se, jestli bude instalace řešena v nějaké kompozici, která bude mít řád, bude souměrná, nebo v ní bude převládat chaos. I práce s kompozicí umocní nebo podpoří výsledný dojem instalace. Výsledné práce nebo postup si můžeš/te natočit na časosběr.*





*Strajte si  
kombinujte*

**kompozice**

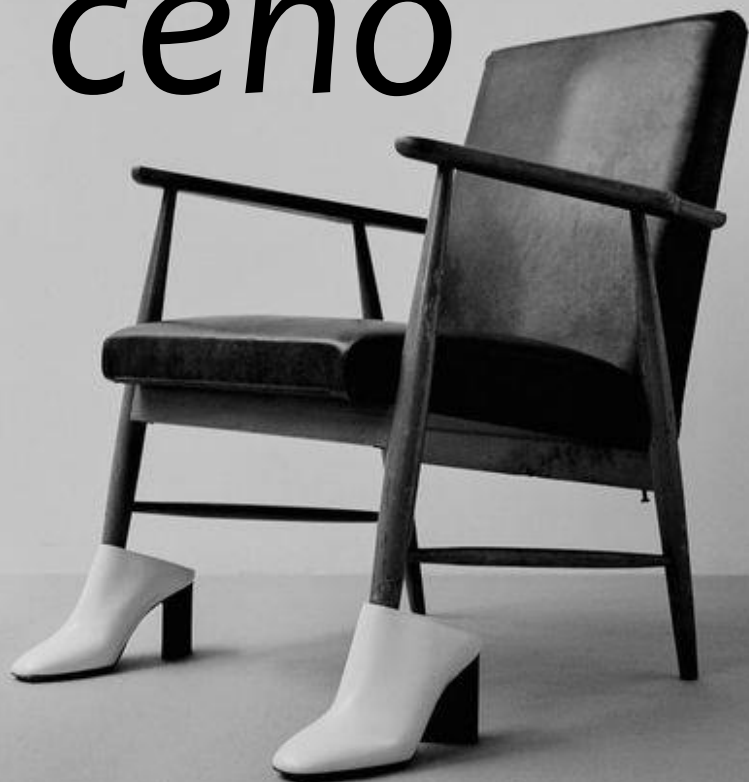


*skladejte*





# 2. Vyber si Co Z čeho



Rossana Latallada by Elisa Carnicer for Puss Puss  
Magazine Spring-Summer 2018 Stylist: Daniela  
Cataldo Beauty Artist: Xisca Heba Ida Johansson

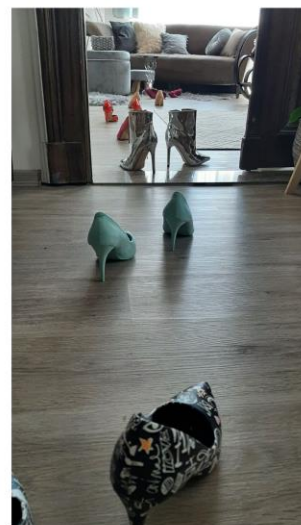
... budeš instalovat ?

- A. Stejný druh nebo barva materiálu
- B. Čeho máte doma hodně
- C. Věci, které spolu souvisí
- D. Věci, které spojením dostanou nový význam
- E. Tvoje nápady a řešení

## Co potřebujeme:

Východiskem jsou výše uvedené body A-E.

Po domluvě s rodiči si zvol/te materiál podle toho, co je doma k dispozici. Nemusíš/te stavět obrovské instalace, zkus/te vytvořit například miniaturní instalaci. Někdy stačí malá úprava jako na ilustračním obrázku, která dá věcem kolem nás jiný význam.



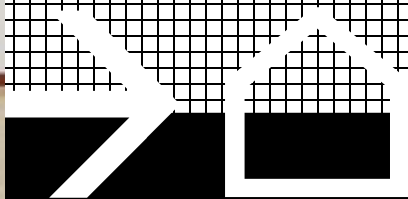
... když je není kam vynosit

**instalace**

...cestou na gauč



*Inspirovej se od profíka*  
**Krištof Kintera**



**Spektrum sochařské tvorby Krištofa Kintera** je poměrně široké. Zahrnuje drobnější sochařské objekty i monumentální sochařské kompozice a instalace pro galerie či veřejný prostor.

Výchozím stavebním materiálem Kinterovi často bývají rozličné spotřební produkty a elektrotechnické součástky, např. plastové míče, nápojové plechovky, lustry, pračky, jízdní kola, použité bateriové monočláanky nebo desky plošných spojů.





Nic si  
o tom  
nemyslet

Think  
nothing  
about it

NIC SI O TOM  
NEMYSLET



### Knihá proměn

(nebo taky album soch, kreseb, nápadů, nálezů, instalací) současného českého umělce a aktivisty Krištofa Kintery provede čtenáře podiv(uhod)ným světem, ve kterém žijeme – novou přírodou i zmutovaným městem a krajinou.

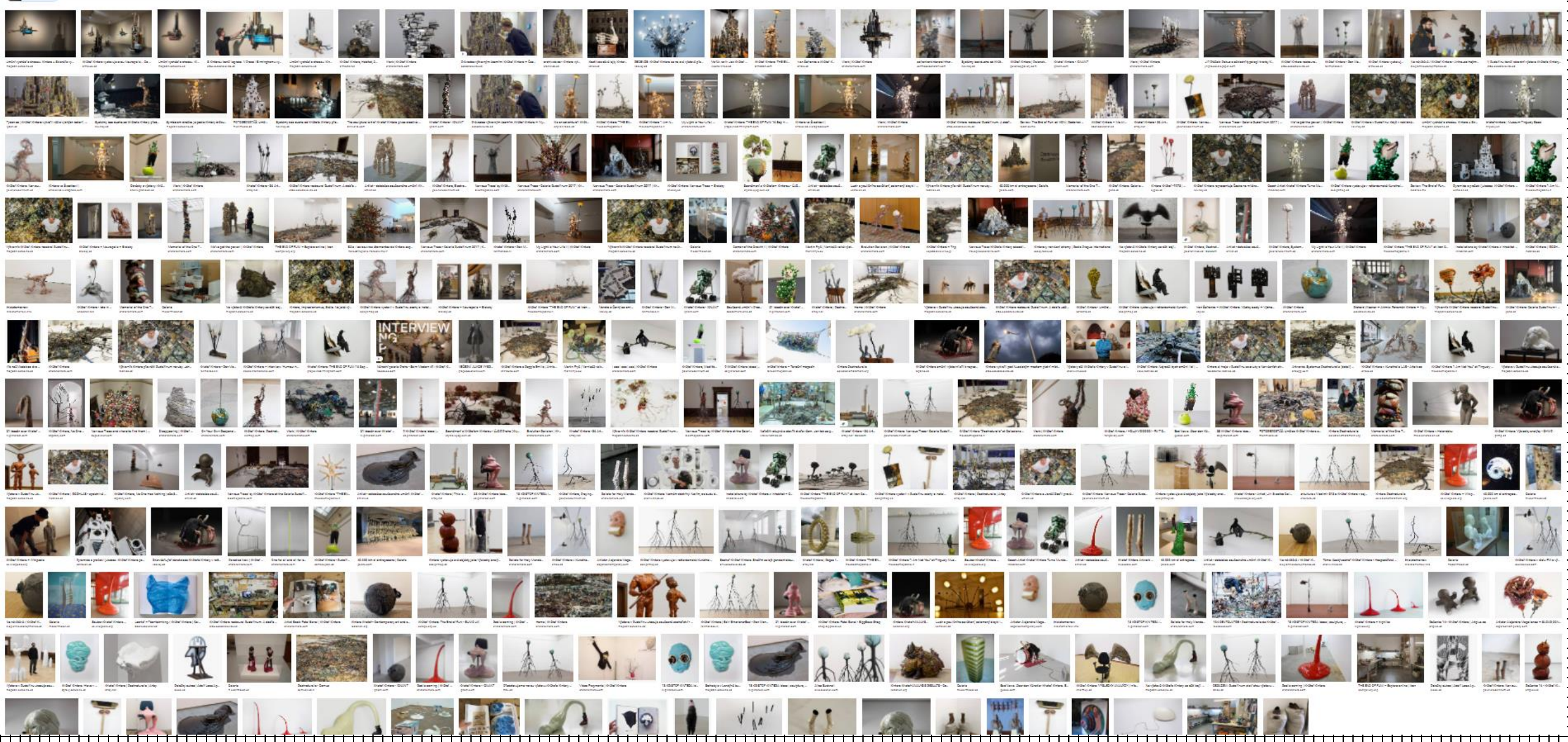
... tip na knihu

KINTERA

Baobab

Think  
nothing  
about it



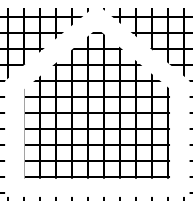






... deinstalace

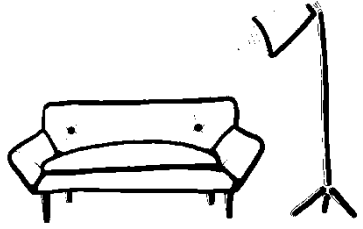
*Zkus si představit, jakou ti to všechno dalo práci. Teď je potřeba instalaci opět rozebrat a vše vrátit na své místo.*

→  **úklid**...

*Bonus pro maminku:*

**AKTIVITA NAVÍC**...uvařte mamince kávu, posaďte ji na gauč a nainstalujte jí pohodu., zatímco budeš/te deinstalovat instalaci.






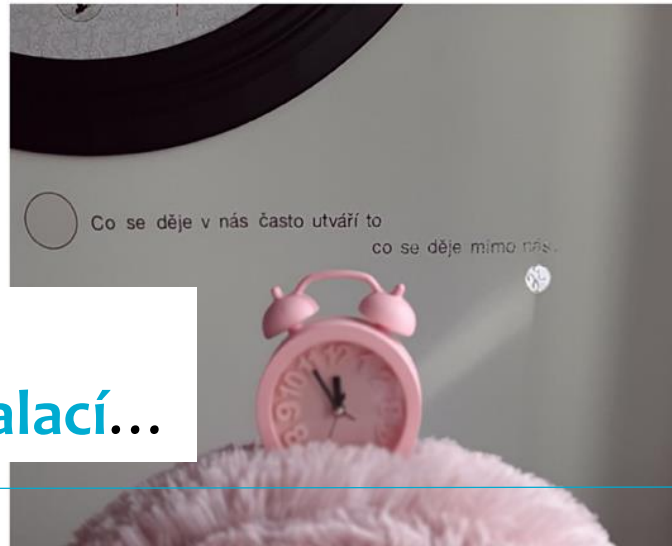


Váš backstage 08:

pošlete nám foto, jak to dopadlo s **instalací...**

# #nagauci

-  @OblastniGalerieLiberec
-  @Galerie\_Liberec
-  @galerieliberec



UMĚNÍ U MĚ NA GAUČI

